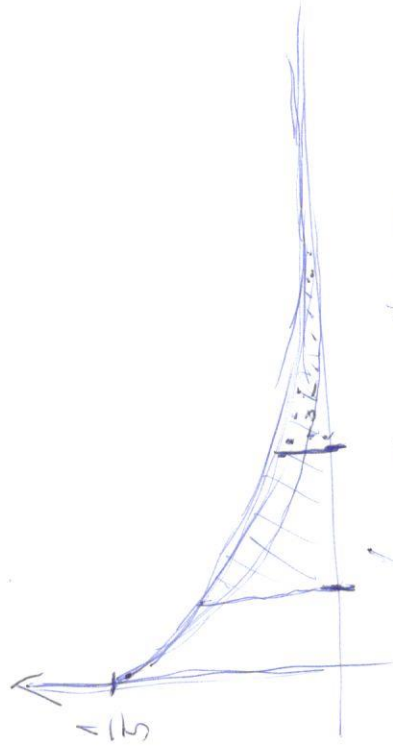


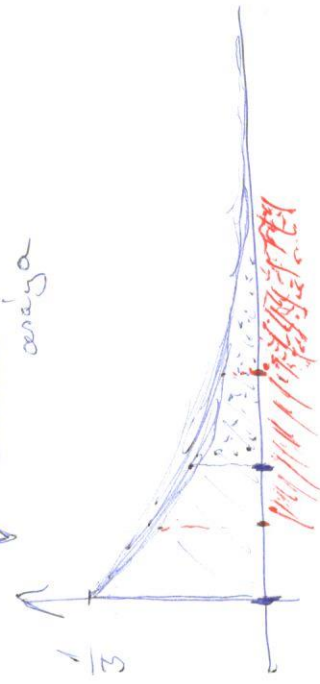
$$P(X > s+t | X > t) = P(X > s)$$

$P$  (Már  $5$  perc várt a busz megérkezése után, de még nem jött meg a busz) =

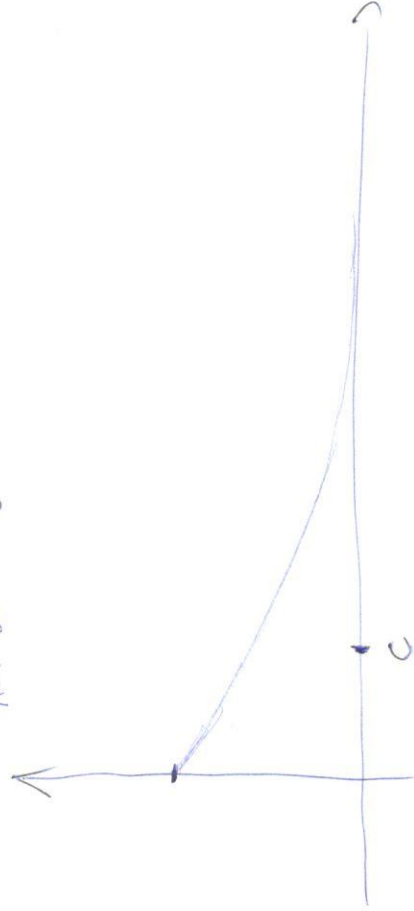
$$= P(\text{Még várakozás, még nem jött meg a busz})$$



Előző invariáns az  
Intervallumok valószínűsége  
aránya



Hal van egy, a másik az



$$P(X > c) = P(X < c)$$

$$1 - P(X < c) = P(X < c)$$

$$1 - F(c) = F(c)$$

$$1 = 2F(c)$$

$$1 = 2(1 - e^{-\frac{c}{5}})$$

$$1 = 2 - 2e^{-\frac{c}{5}}$$

$$2e^{-\frac{c}{5}} = 1$$

$$e^{-\frac{c}{5}} = \frac{1}{2}$$

$$-\frac{c}{5} = \ln \frac{1}{2}$$

$$-\frac{c}{5} = \ln(1 - \ln 2)$$

$$-\frac{c}{5} = -\ln 2$$

$$\frac{c}{5} = \ln 2$$

$$c = 5 \ln 2$$

$$c = \underline{\underline{3,4657}}$$